



健康経営の取り組み

健康経営宣言

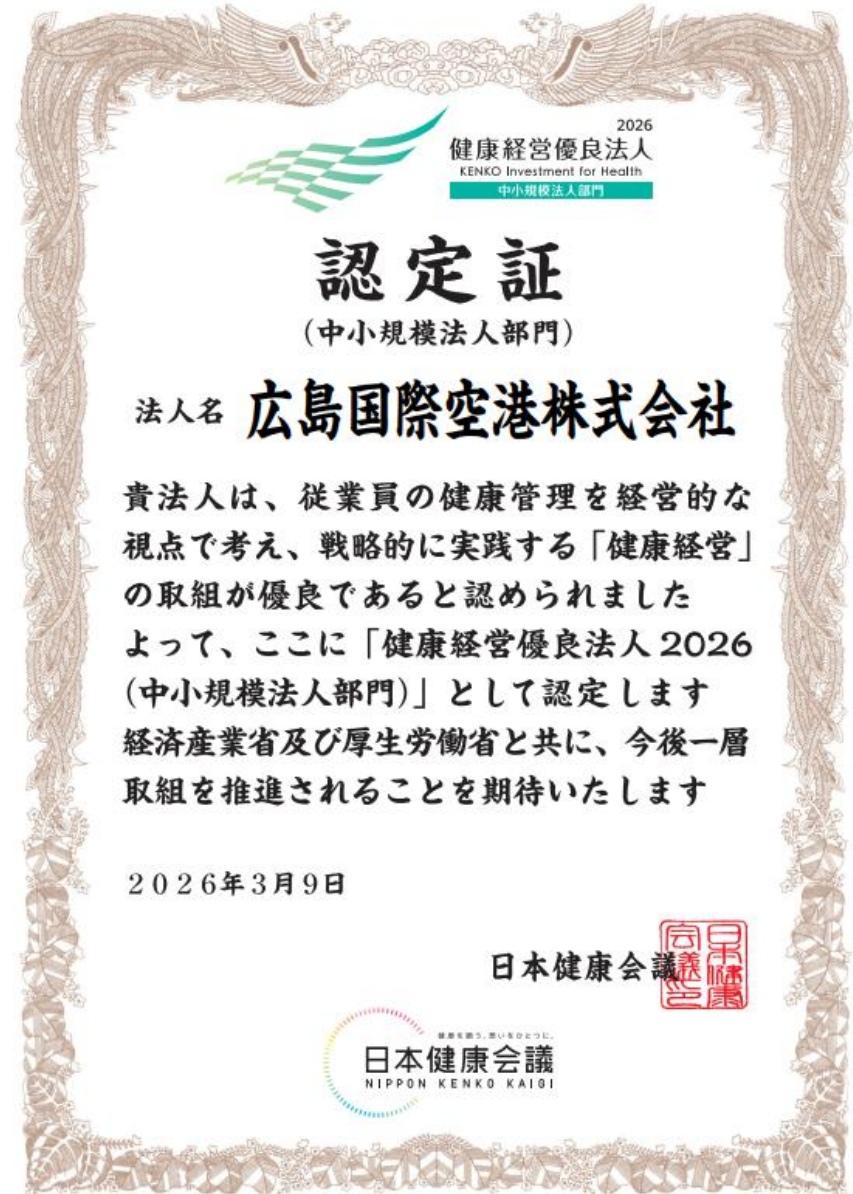
広島国際空港株式会社は、社員一人ひとりが心身ともに健康で、イキイキと働く喜びに満ち溢れ、新しい価値を創造し社会に貢献できるように「健康経営」に取り組みます。

また、健康経営を通じて、多様な人財が才能を最大限活かし活躍できる職場づくりに取り組むことで、お客様やすべての関係者の皆様に最高のサービスを提供し、広島空港の発展に一層貢献していきます。

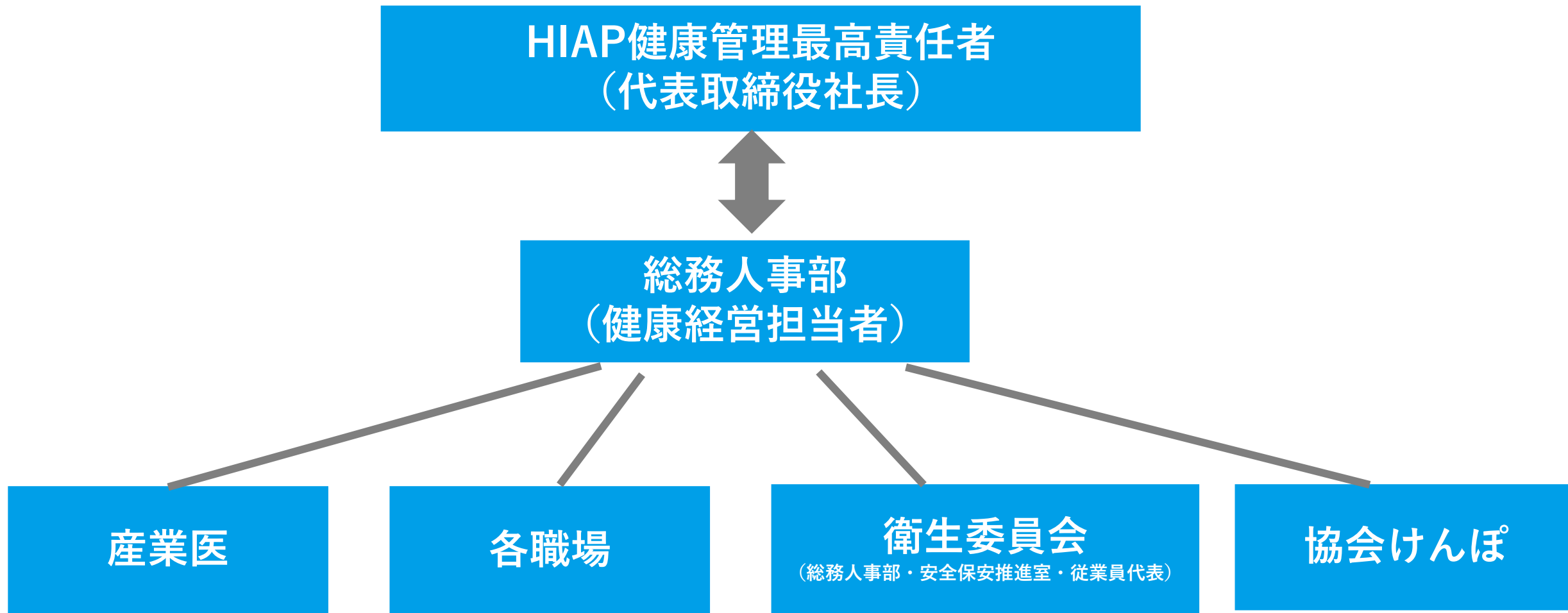
広島国際空港株式会社
代表取締役社長 尾崎 真一

健康経営優良法人 中小規模法人部門の認定

当社は社員の健康を重要な経営資源ととらえ、積極的に健康増進に取り組んだ結果、2025年度の取り組みが優良と認定されました。昨年度に続き4年連続での認定となります。



健康経営推進体制



総務人事部（健康経営担当者）を中心に、衛生委員会や産業医、協会けんぽと連携し、従業員の健康保持・増進に向けた活動を行い、衛生委員会で従業員の健康状態や施策の実施状況を報告、健康経営の継続的な改善を図っています。

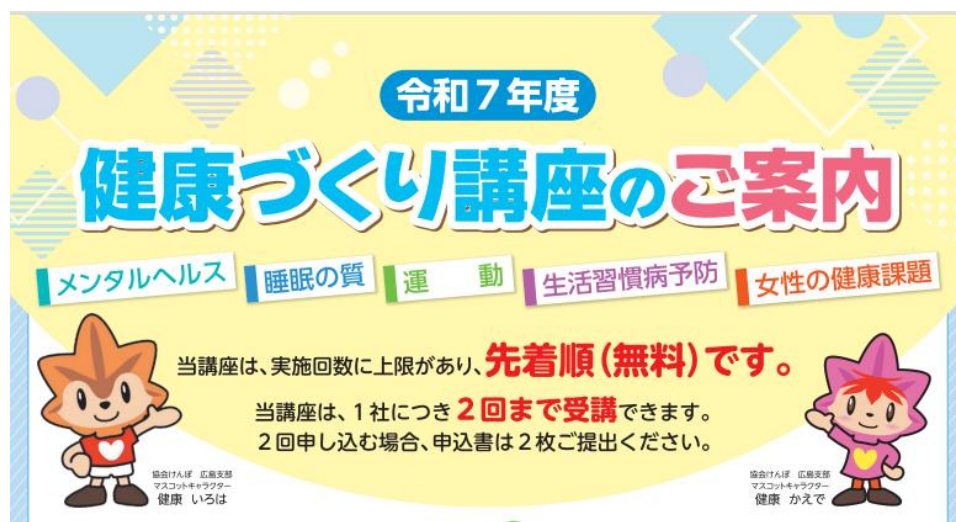
健康経営に関するセミナーの実施

健康に関する意識付け

- ①食に関するセミナー
講師 (株)明治 食育担当 栄養士
- ②協会けんぽ主催の健康Webセミナーの参加
睡眠研修、生活習慣病予防研修
- ③メンタルヘルスセミナー
講師 産業医



①食に関するセミナー



②協会けんぽ主催の健康Webセミナー



③メンタルヘルスセミナー

(健康イベントの実施) 明治さんと楽しむ健康デー

健康状態の確認

インボディチェック、骨の測定
明治商品の提供



インボディチェックと骨の測定

明治さんと楽しむ健康デーのご案内

日程 2/5、2/9
14:30開始

場所 しまなみ

meijiの乳製品をプレゼント

当日の概略

- 14:30～研修の実施
ヨーグルトのひみつ
伝統の知恵をみらいのチカラへ
乳酸菌の働きと免疫向上について
- 15:30～健康チェック
印刷結果
測定日時
測定者マーク
測定結果
コメント
体脂肪量、筋肉量、内臓脂肪、骨

終了後 明治商品のプレゼント
医師の94.4%が認める
meiji R-1 明治プロビオヨーグルト

産業医健康相談会

健康相談会

実施日	毎月第3火曜日
内 容	健康に関する相談、健康診断の結果、食事バランス、血圧、生活習慣改善方法、ストレスなど
その他	産業医による面談



従業員サーベイの実施

ストレスチェック

設問	144問
内容	常時50人以上の労働者を使用する事業者は、1年以内ごとに1回 検査結果等報告書を所轄労働基準監督署長に提出

エンゲージメント調査

設問	31問
内容	健康経営の取り組みの一環として、社員が仕事に対して、ポジティブで充実した 心理状態で働けているかの調査とeNPS（職場推奨度）の測定

これまで実施した取り組み

- 2022年 4月 特定業務従事者の健康診断
(深夜業などの特定業務に従事する労働者・全額費用補助・健診日出勤扱い)
- 5月 定期健康診断の実施 (全額費用補助・健診日出勤扱い)
- 8月 全国健康保険協会広島支部へ「健康宣言」
- 9月 健康に関する社内アンケート調査
- 10月 腰痛予防セミナーの実施 (産業医)
健康経営優良法人2023申請
- 11月 インフルエンザ予防接種実施
- 12月 ストレスチェックの実施
- 2023年 3月 健康経営優良法人2023 (中小規模法人部門) 認定

これまで実施した取り組み

2023年 4月 特定業務従事者の健康診断

(深夜業などの特定業務に従事する労働者・全額費用補助・健診日出勤扱い)

6月 定期健康診断の実施 (全額費用補助・健診日出勤扱い)

産業医の健康相談の実施 (毎月1回希望者へ)

7月 ストレスチェックの実施

8月 エンゲージメント調査開始 (8月から3月まで毎月1回実施)

女性の健康と日常生活で誰でもできるセルフケアセミナー

9月 メンタルヘルスセミナー (ラインケア・セルフケア)

10月 健康経営優良法人2024申請

11月 インフルエンザ予防接種実施

12月 カゴメ(株)ベジチェック導入に向けてのトライアル

3月 産業医による腰痛セミナーの実施

健康経営優良法人2024 (中小規模法人部門) 認定

これまで実施した取り組み

2024年4月 産業医の健康相談の実施（毎月1回希望者へ）

5月 特定業務従事者の健康診断

（深夜業などの特定業務に従事する労働者・全額費用補助・健診日出勤扱い）

「ぶら下がり健康器具」の設置

6月 定期健康診断の実施（全額費用補助・健診日出勤扱い）

産業医の健康相談の実施（毎月1回希望者へ）

7月 ストレスチェックの実施

カゴメ食生活改善セミナーの実施

ベジチェック（野菜摂取量測定機器）を活用した野菜摂取量の確認と意識付け

9月 ベジチェック（野菜摂取量測定機器）を活用した野菜摂取量の確認と意識付け（2回目）

「体が硬い人も安心してできる簡単ヨガ・ストレッチ」セミナーの実施

これまで実施した取り組み

- 2024年 10月 メンタルヘルスセミナー（ラインケア・セルフケア・依存と依存症について）
健康経営優良法人2025申請
- 11月 インフルエンザ予防接種（会社負担での実施）
- 12月 エンゲージメント調査実施
「心の健康づくり計画」の策定
- 2025年 1月 ハラスメント研修実施
- 3月 健康経営優良法人2025（中小規模法人部門（ネクストブライト1000））認定

これまで実施した取り組み

- 2025年4月 産業医の健康相談案内（毎月希望者へ実施）
- 5月 特定業務従事者の健康診断
（深夜業などの特定業務に従事する労働者・全額費用補助・健診日出勤扱い）
- 6月 定期健康診断の実施（全額費用補助・健診日出勤扱い）
- 7月 ストレスチェックの実施
協会けんぽ 健康Webセミナーの実施（睡眠）
- 8月 協会けんぽ 健康Webセミナーの実施（生活習慣病予防）
- 10月 健康経営優良法人2025申請
- 11月 メンタルヘルスセミナー（ラインケア・セルフケア）
インフルエンザ予防接種（会社負担での実施）
- 12月 エンゲージメント調査実施

これまで実施した取り組み

- 2026年1月 ハラスメント研修実施
- 2月 健康イベントの実施（明治さんとの健康デー）
- ・ セミナーの実施（ヨーグルトのひみつ）
 - ・ インボディチェック、骨の測定
 - ・ 明治商品の提供
- 3月 健康経営優良法人2026（中小規模法人部門）認定

2026年度の目標

健康づくりを推進し、一人ひとりが能力を十分に発揮できる環境を整える。

- 健康診断の結果に基づき、要精密検査対象者へ受診勧奨を行い、再検査受診率を向上させる。
 - ・ 目標 要精密検査対象者における再検査受診率を50%以上とする。
- 産業医健康相談会の推奨
- エンゲージメント調査の実施（年1回実施予定）
 - ・ 2025年度に実施したエンゲージメント調査の結果を踏まえ、心身の健康と働きがいの向上につながる施策を検討・実施する。
- 各種健康セミナー等の実施
 - ・ 健康に関するセミナーやイベントの実施
 - ・ メンタルヘルスセミナー
 - ・ ハラスメントセミナー